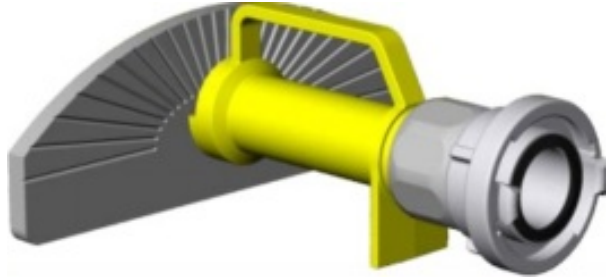


RIDEAU D'EAU "FEUX DE FORÊT"

**Description du produit:**

Notre mur d'eau est utilisé pour éteindre les feux de forêt. Débit 300 l/min. à 7 bar. Pour une meilleure tenue du jet dans des conditions climatiques difficiles (vent), la plaque de diffusion du mur d'eau en aluminium est pourvue de nervures. Fabrication avec une poignée et un dispositif de stabilisation au sol.

Pression normale: PN16

Matériau: alliage d'aluminium

Traitement de surface: peinture polyester

Article no.**Votre prix (sans TVA)**

01.78010

210,00**Description du produit:**

Dimensions (mm): 259 x 319 x 123

Poids (kg): 1,44

Entrée:Storz 55